



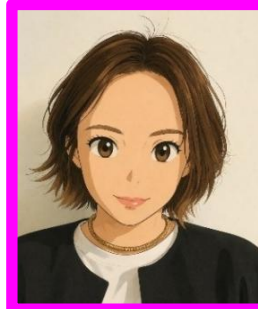
## 4年目突入！

おかげさまで、スムトコデは開設4周年を迎える事ができました。

これも、一緒に連携させていただいている各事業所のご支援の賜物と感謝申し上げます。

4月から新たに仲間も加わり、さらに元気に訪問いたします！

今年度もよろしく願いいたします。



この度、入職しました看護師の田村です。

これまでの経験を生かしながらご利用者様やご家族の皆様

に安心して過ごして

いただける様、関わっていきたく思います。

どうぞよろしく願いいたします。



気候もよくなり、運動には最適の時期となりました。スムトコデスタッフは、昼食後散歩にでかけています。

食後の散歩は、血糖値の上昇を緩やかにし、10分歩くだけでもその効果はあるそうです。日頃から通っているところでも歩いてみると新たな発見があり、様々なコースを楽しんでいます。

食後散歩おすすめです・・👣



4月空き状況		月	火	水	木	金
午前	看護	◎	○	○	◎	○
	リハビリ	○	○	○	○	○
午後	看護	○	○	○	○	◎
	リハビリ	○	○	△	○	○

◎空きに余裕あり ○空きあり △ご相談 ×空きなし

訪問看護ステーション

SUMUTOCODE (スムトコデ)

〒861-3515

熊本県上益城郡山都町城平340番地1

**TEL:0967-72-9525**

窓口営業時間 8：30～17：30 / 24時間365日対応

